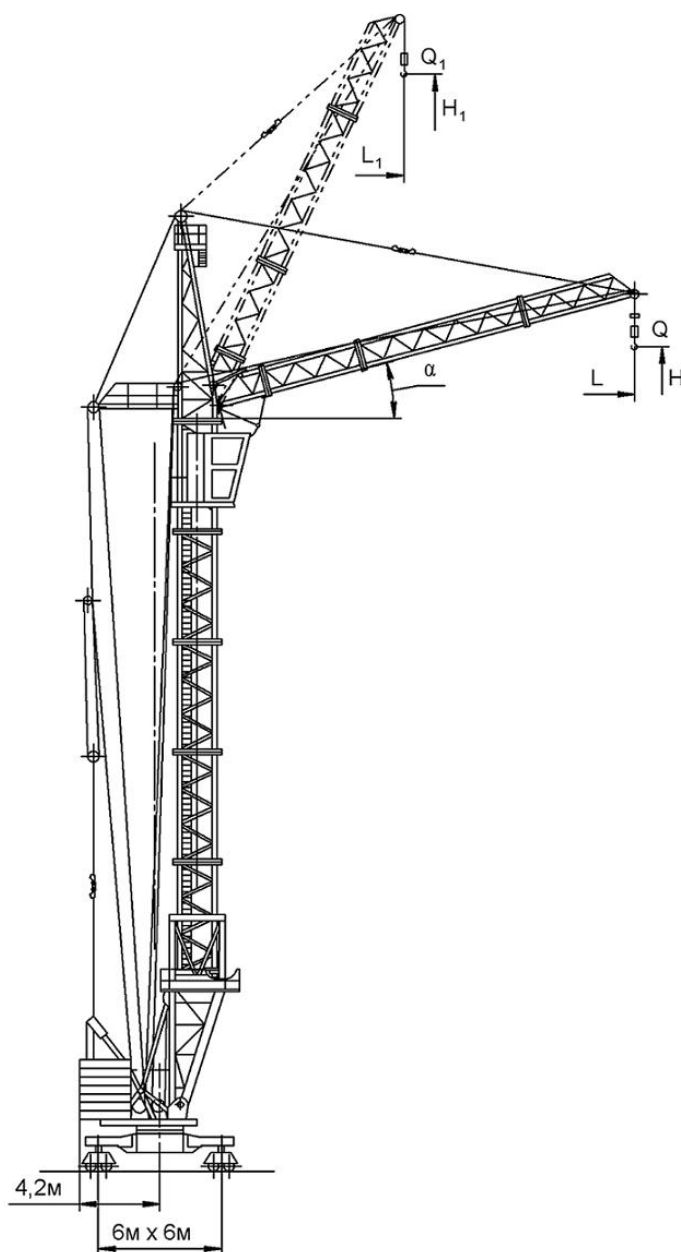


Мобильный самомонтирующийся **башенный кран КБ-405** предназначен для механизации подъемно-транспортных работ на строительстве жилых, гражданских и производственных зданий и сооружений различной этажности с элементами строительных конструкций массой до 10 тонн.

Передвижной (на рельсовом ходу) полноповоротный (с поворотной башней) кран оснащен унифицированными механизмами, монтируется и демонтируется при помощи собственных механизмов и автокрана грузоподъемностью 8 тонн, перевозится в собранном виде на подкатных тележках.

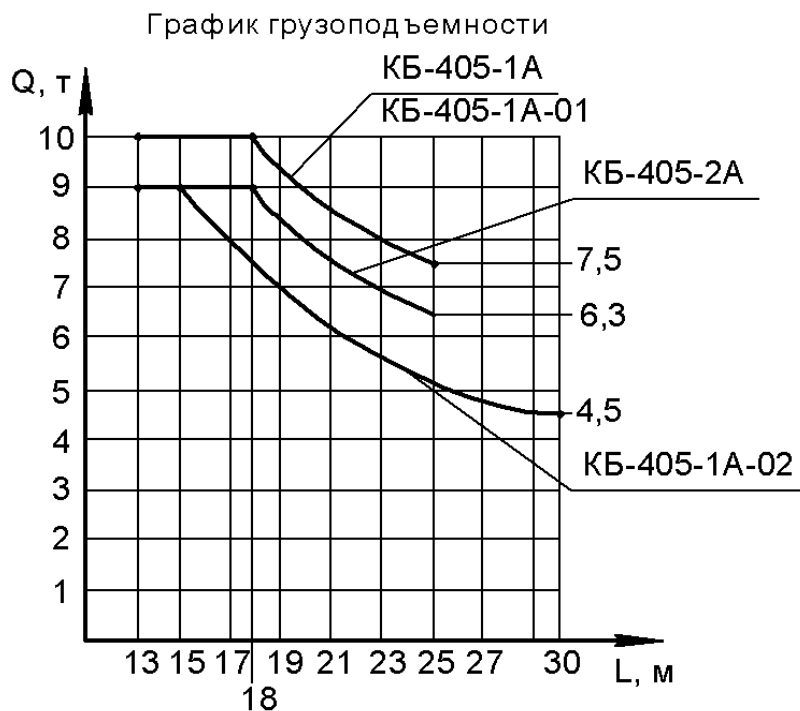
Предназначен для работы в климатическом исполнении "У" категории I по ГОСТ 15150-69 при температуре окружающего воздуха от -40 до $+40^{\circ}\text{C}$. Группа классификации (режима) в соответствии с ИСО 4301/1 - А4.

Кран КБ-405 выпускается в 4 исполнениях: КБ-405.1А, КБ-405.1А-01, КБ-405.1А-02, КБ-405.2А.



Технические характеристики крана.

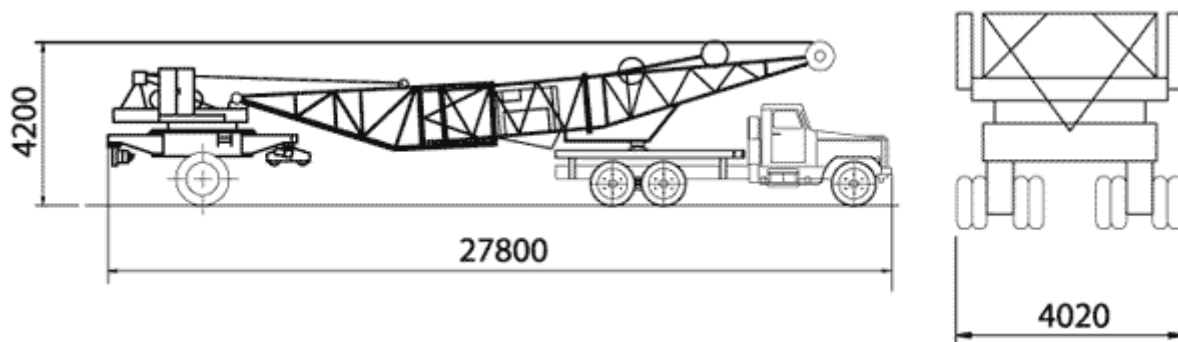
Наименование параметра	Ед. изм.	КБ-405.1А
Грузовой момент максимальный	тм	187,5
Грузоподъемность максимальная, Q₁	т	10
Грузоподъемность при максимальном вылете, Q	т	7,5
Высота подъема		
- при максимальном вылете, Н	м	46,0
- максимальная, Н1	м	57,8
Количество промежуточных секций башни	шт	5
Общая масса крана	т	113,1
Вылет:		
- максимальный, L	м	25
- минимальный, L1	м	13
- при максимальной грузоподъемности	м	18
Частота вращения крана	об/мин	0,72
Колея и база	м	6
Задний габарит	м	4,2
Масса плит противовеса	т	50,05
Скорость		
- подъема/опускания груза	м/мин	31(48)
- подъема/опускания крюковой подвески	м/мин	48
- плавной посадки груза максимальной массы, не более	м/мин	4,8
- передвижения крана	м/мин	20
Время полного изменения вылета	мин	1,2
Транспортные габариты крана		
- высота	м	4,2
- ширина	м	4,02
- длина	м	27,8
Глубина опускания максимальная	м	5
Наименьший радиус закругления криволинейного рельсового пути (внутреннего рельса)	м	-
Установленная мощность	кВт	101,7
Напряжение	В	380
Частота	Гц	50
Ветровой район по ГОСТ 1451-77		I, II, III
Сейсмичность		До 6 баллов включительно



Скорости.

	20 м/мин	4 x 3,5 кВт
	до 2,5 т -- 48 м/мин	30/1,5 кВт
	свыше 2,5 т -- 31 м/мин	55 кВт
	0,72 об/мин	5 кВт
	15° ... 65° - 72 с	15 кВт


Транспортирование.



Распределение массы крана при транспортировании:

На подкатные тележки - 32,1 т.

На тягач - 8,5 т.

	Потребляемая мощность
380В	67кВт
50Гц	67кВт
25кВА	67кВт