



КРАНОВАЯ УСТАНОВКА

КС-45719 обладает уникальными грузовысотными характеристиками, на средних и дальних вылетах которые превосходят показатели 25-тонных автокранов других производителей. Использование недорогих моделей шасси под установку крановой навески снижает стоимость крана в целом, что очень важно для нашего рынка, где чаще всего предпочтение отдается подходящей по характеристикам модели с минимальной стоимостью. Компактные транспортные габариты, наименьшая масса делают данную серию автокранов незаменимыми для использования в стесненных условиях современных городов. Наличие стрелы 21 м и возможность работы в зоне 360° дает 20-тонным кранам клинцовского производства преимущество перед аналогичными моделями других производителей

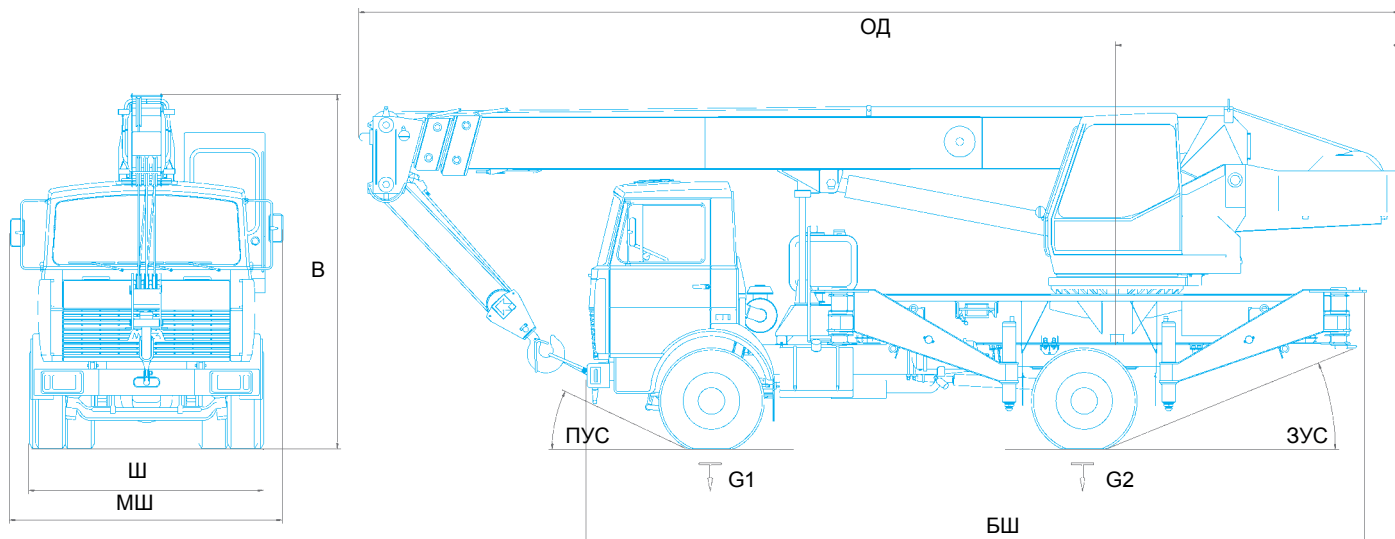


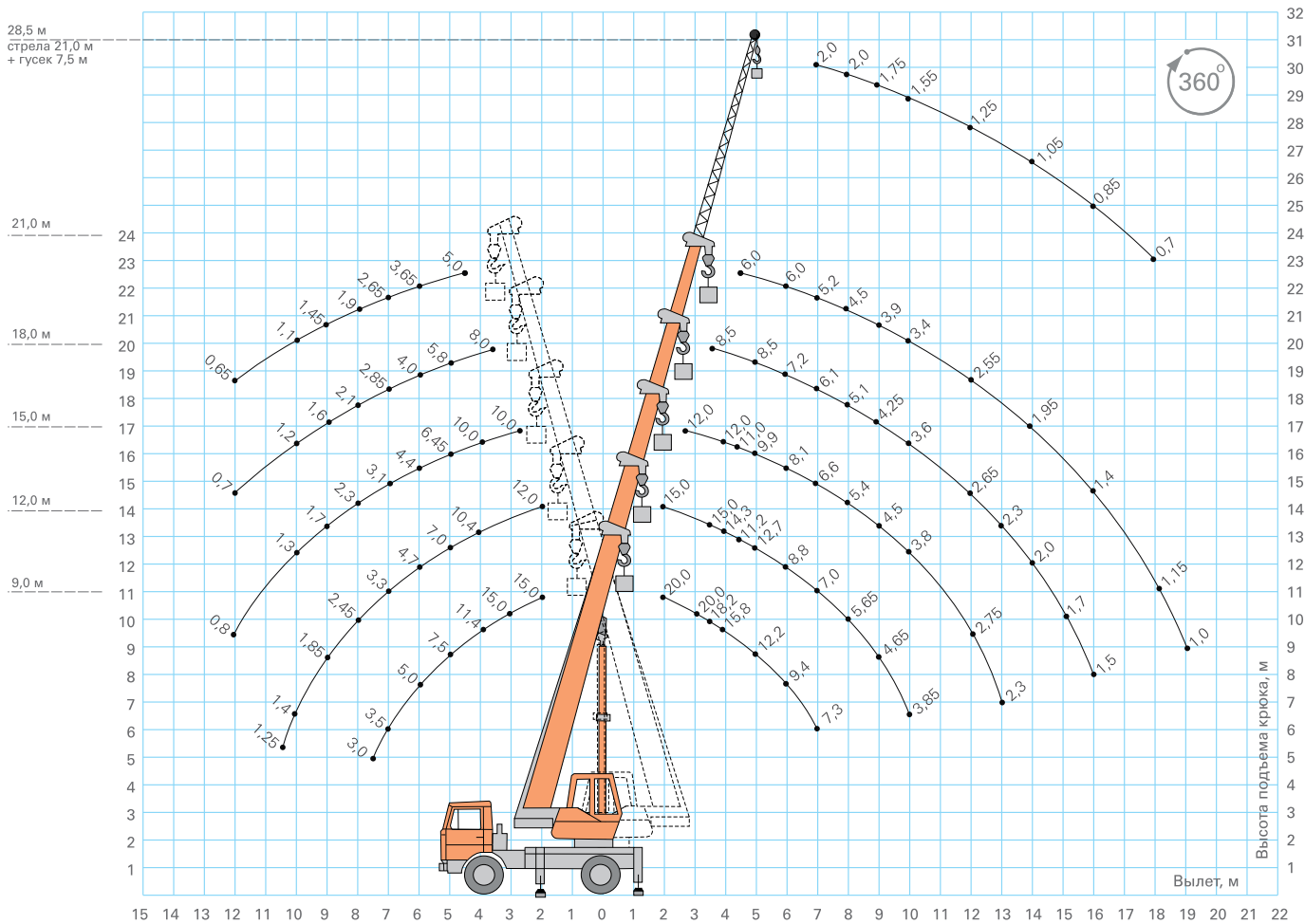
КС-45719-5А

МОДЕЛЬ

КС-45719-5А

<i>Общая длина (ОД), мм</i>	11060
<i>База шасси (БШ), мм</i>	8270
<i>Высота (В), мм</i>	3700
<i>Ширина (Ш), мм</i>	2500
<i>Максимальная ширина (по зеркалам) (МШ), мм</i>	2900
<i>Передний угол свеса (ПУС)</i>	25°
<i>Задний угол свеса (ЗУС)</i>	22°
<i>Нагрузка на первую ось (G1), т</i>	6,7
<i>Нагрузка на заднюю ось (тележку) (G2), т</i>	11,5





Грузоподъемность **20 т**
 Грузовой момент **64 т/м**
 Длина стрелы **9,0–21,0 м**
 Рабочий вылет **3,2–19,0 м**
 Длина гуська **7,5 м***

Макс. высота подъема крюка:

- 21 м основная стрела **21,6 м**
- 21 м основная стрела + 7,5 м гусек **29,1 м**

Скорость подъема/опускания... **7,0–40,0 м/сек**

Скорость вращения

поворотной платформы..... **1,2 об/мин**

Температура эксплуатации .. от **-40 до +40 °С**

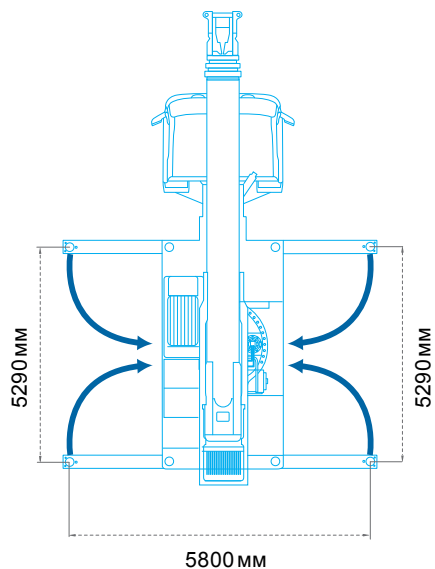
Шасси..... **МАЗ-5337А2 | КамАЗ-53605**

Колесная формула..... **4х2**

Двигатель..... **ЯМЗ-6563.10 | КамАЗ-740**

Транспортная скорость..... **55 | 50 км/ч**

Вес крана в транспортном
положении **18,2 | 19,1 т**



* КС-45719-8А: гусек может быть смонтирован под углом 0° и 30° к основной стреле